

# Bilan du programme Re-Sources

## Aire d'Alimentation de Captage Grenelle des Puits de Chez Drouillard

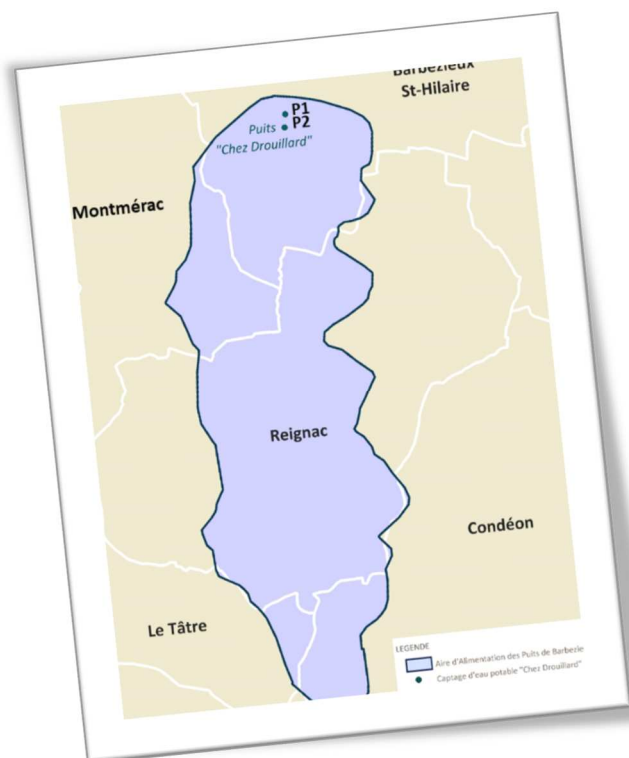


**La commune de Barbezieux-Saint-Hilaire**, appuyée par Charente Eaux, porte une démarche de reconquête de la qualité de l'eau sur l'**Aire d'Alimentation de Captage (AAC)** Grenelle des **Puits de Chez Drouillard**.

Cette démarche multi partenariale a pour objectif de mobiliser le plus grand nombre d'acteurs sur l'aire d'alimentation de captage pour mener des actions préventives visant à préserver la qualité de l'eau des captages d'eau potable via un programme d'actions 2013 - 2017 : **Le Programme Re-Sources**

Ce document a pour objectif de vous présenter les principales actions menées sur la période 2013 - 2018 financées grâce à la démarche Re-Sources et de faire un point sur l'avancement de la concertation actuellement menée afin de définir les orientations de construction d'un programme d'actions 2019 - 2023.

## Présentation du territoire de l'AAC des Puits de Chez Drouillard



### 5 communes



Barbezieux Saint Hilaire    Reignac  
Condeon    Le Tâtre  
Montmérac

### 1 Communauté de Commune :



- 4 B Sud Charente

### Surface totale du territoire :

**1 920 ha** dont 58 % de surface agricole

### 945 habitants



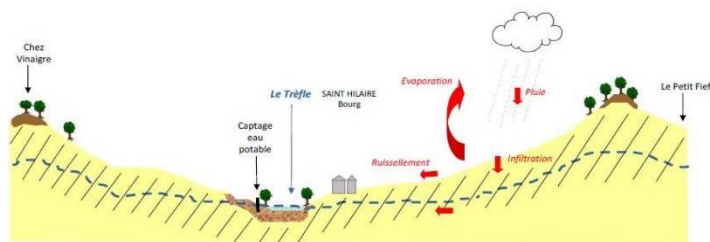
### Le contexte agricole

Surface Agricole Utile : **1 110 ha**  
Surface en céréales : **658 ha (59%)**  
Surface en vigne : **292 ha (26%)**  
Surface en herbe : **110 ha (10%)**  
Nombre d'agriculteurs : **59**



(Références 2017)

**Ce territoire est caractérisé par la diversité de ses productions agricoles**



Coupe géologique et circulation de l'eau du bassin versant du Tréfle

**LEGENDE**  
Alluvions récentes (sables et graviers)  
Argiles sableuses du Tertiaire  
Calcaires du Campanien (Crétacé supérieur)  
Zones de fracturation des terrains du Campanien

## Bilan synthétique des actions agricoles sur le bassin d'alimentation de captage

### Etude foncière sur le Périmètre Rapproché des Puits de Chez Drouillard

La Mairie de Barbezieux Saint Hilaire mène une opération foncière sur le secteur de Saint-Hilaire.

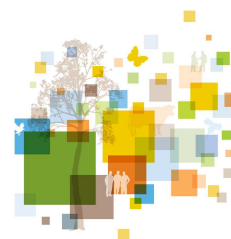
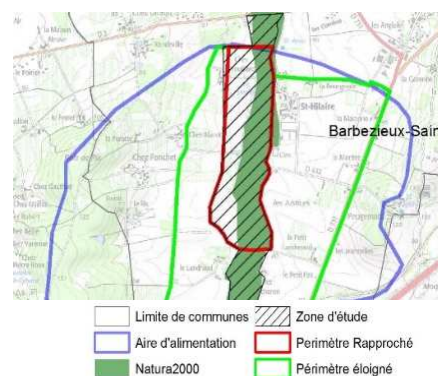
La zone de travail regroupe différents enjeux qui ont amené la commune à la mise en place de cette action :

- La zone est classée Natura 2000 par rapport à l'intérêt que représente ce secteur pour la biodiversité ;
- Sur cette zone l'enjeu Eau potable est fort car les puits sont particulièrement vulnérables aux risques de pollution des activités en surface.

La SAFER accompagne la commune dans cette opération.

L'objectif de la Mairie est de travailler avec les propriétaires fonciers de la zone d'étude à un aménagement de territoire qui répond aux singularités de ce périmètre aux multiples enjeux.

La Mairie souhaite, au travers de cette opération, pouvoir maîtriser le foncier des secteurs les plus stratégiques et organiser la valorisation et l'exploitation de ces terres.



### Engagement vers le référentiel « viticulture durable » (2016 - 2018)

**11 viticulteurs(rices)** ont suivi la formation « Je m'engage » dans le référentiel « viticulture durable »

*(11 % des viticulteurs présents sur l'AAC engagés dans la démarche au 30/05/2018)*

L'engagement dans le référentiel « viticulture durable » est une démarche progressive :

**1<sup>ère</sup> étape : ENGAGEMENT**

*(Mise aux normes environnementales, respect de la réglementation et exigences de la filière Cognac)*

**2<sup>ème</sup> étape : DEFINITION D'UN PLAN D'ACTIONS**

**3<sup>ème</sup> étape : CERTIFICATION**



## Les Mesures Agro-Environnementales et Climatiques (MAEC)

**Les MAEC :** Il s'agit d'aides permettant d'accompagner les exploitations agricoles qui s'engagent dans le développement de pratiques combinant performance économique et performance environnementale ou dans le maintien de telles pratiques lorsqu'elles sont menacées de disparition.



### Bilan des campagnes 2015 - 2018



Plus de **200 plaquettes de communication** envoyées aux agriculteurs du territoire  
**2 réunions d'information** sur les dispositifs MAEC organisées



**3 viticulteurs engagés** en MAEC réduction de phytosanitaires sur le vignoble  
**23 ha de vigne** sous contrat (8% du vignoble)  
Un budget prévisionnel de **41 000 €** (sur 5 ans)



**5 agriculteurs engagés** en MAEC remise en prairie de terres cultivées en céréales  
**11 ha** sous contrat (2% de la surface en céréales)  
Un budget prévisionnel de **18 000 €** (sur 5 ans)



### BILAN GLOBAL 2016 - 2018

**8 agriculteurs engagés** (14% des agriculteurs)  
**34 ha** sous contrat (3% de la surface agricole)  
Un budget prévisionnel de **59 000 €** (sur 5 ans)

## Les investissements dans du matériel agro-environnemental (Plan Végétal Environnement - PVE)



### Bilan des campagnes 2013 - 2017

**6** dossiers de demande de subvention déposés dont **3 dossiers** accompagnés par Charente Eaux  
Ces investissements touchent **9%** de la surface agricole du territoire.

**205 849 €** investis dans du matériel agro-environnemental

dont **85 065 €** d'aides publiques

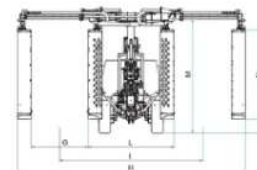


### Détail des investissements réalisés :

Pour **40 %** des dossiers : Des dispositifs de traitement des effluents phytosanitaires au siège d'exploitation (3 aménagements)

Pour **30 %** des dossiers : Du matériel d'optimisation ou de substitution vis-à-vis des traitements phytosanitaires

Pour **30 %** des dossiers : Des équipements permettant de limiter le transfert des polluants



Le programme d'actions a mobilisé un budget total de **998 225 €**

Concernant les actions agricoles :

**14** actions ont été financées aux agriculteurs dans le cadre du programme Re-Sources.

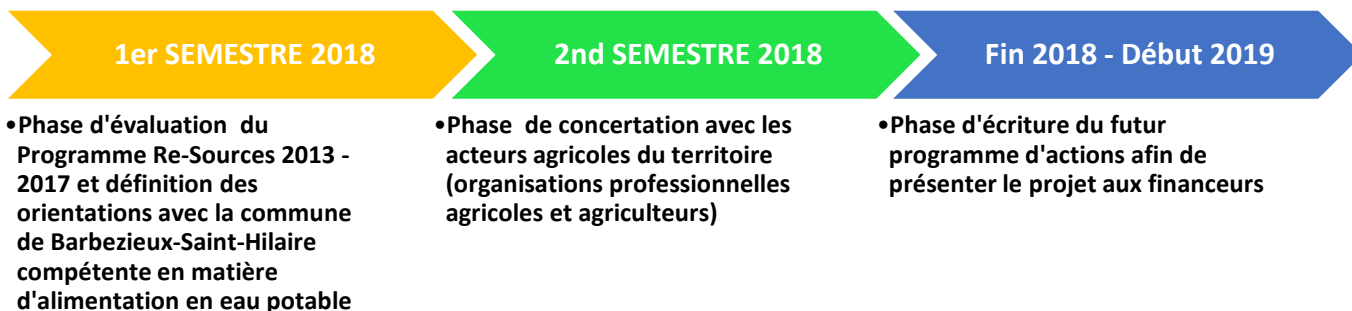


## Programme d'Actions Territorialisées sur le bassin d'alimentation de captage des Puits de Chez Drouillard. Où en sommes-nous ?

2018 marque, pour le programme Re-Sources sur l'AAC des Puits de Chez Drouillard, une année charnière. Un travail d'évaluation des actions menées sur la période 2013 - 2017 a été réalisé sur le 1<sup>er</sup> semestre 2018. Le 2<sup>nd</sup> semestre sera consacré aux échanges et à la concertation avec les acteurs du territoire pour la construction d'un futur programme d'actions. Ce nouveau programme d'actions devrait être mis en œuvre sur la période 2019 - 2023.

Un état des lieux des pratiques agricoles a été réalisé sur le territoire via des entretiens menés auprès d'un échantillon de **15 exploitations agricoles qui représentent 49% de la Surface Agricole Utile de l'AAC**. Les personnes enquêtées ont aussi été sollicitées afin de définir quelles pourraient être les actions à mener pour le futur programme d'actions.

### CALENDRIER PREVISIONNEL



Les partenaires agricoles qui ont participé au côté de Barbezieux-Saint-Hilaire à la démarche Re-Sources :



Les partenaires institutionnels et financiers de la démarche Re-Sources :



Pour toute information complémentaire concernant la démarche Re-Sources  
 Les animateurs du programme Re-Sources se tiennent à votre disposition :



**Sarah Aubert**  
**CHARENTE EAUX**

07 87 11 06 24 / 05 16 09 60 90

saubert@charente-eaux.fr

**Hugues Chaboureau**  
**CHARENTE EAUX**

07 86 48 69 48 / 05 16 09 60 79

hchaboureau@charente-eaux.fr

