



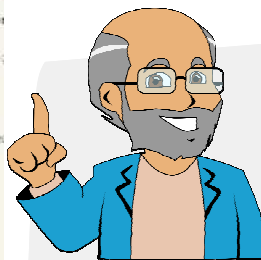
PUITS DE CHEZ DROUILLARD 1 ET 2 : CAPTAGES GRENELLE DEPUIS 2009

Maître d'ouvrage :	Commune de Barbezieux-Saint-Hilaire
Volume Eaux Brutes prélevé (2014) :	166 590 m ³
Traitements de potabilisation :	Désinfection de l'eau au chlore gazeux et mélange avec la Source des Bruns
Population alimentée (estimation 2013) :	1 310 habitants
Surface totale de l'AAC¹ :	1 920 ha
Surface Agricole Utile estimée sur l'AAC :	1 201 ha
Population totale estimée sur l'AAC :	930 habitants



← AIRE D'ALIMENTATION DES PUITS DE CHEZ DROUILLARD

Captages d'eau potable
« Puits de Chez Drouillard »



Qu'est-ce qu'une Aire d'Alimentation de Captage ?

L'Aire d'Alimentation d'un Captage (AAC) désigne le territoire d'où est issue l'eau prélevée pour produire de l'eau potable.

L'Aire d'Alimentation des Puits de Chez Drouillard a été délimitée par une étude hydrogéologique, couplant relevés de terrain (pompage, piézométrie) et étude bibliographique (carte des sols, des sous-sol etc.).

Les limites de ce bassin d'alimentation correspondent aux limites topographiques du bassin versant du Trèfle en amont de Barbezieux-Saint-Hilaire, où se situent les points de captages.

Le Trèfle constitue l'axe de drainage majeur des écoulements superficiels et souterrains du secteur.

CONTEXTE HYDROGEOLOGIQUE

Puits de Chez Drouillard



GEOLOGIE : NATURE DU SOUS-SOL

L'AAC des Puits de Chez Drouillard est caractérisée par la présence de trois grands ensembles géologiques :

- Sur les coteaux : terrains **calcaires du Maestrichien ou du Campanien** (Ere Secondaire - Crétacé)
- Dans le fond de vallée : **alluvions** et des colluvions récentes, sablo-graveleuses (Ere Quaternaire)
- Sur les crêtes : présence de terrains tertiaires **sablo-argileux**

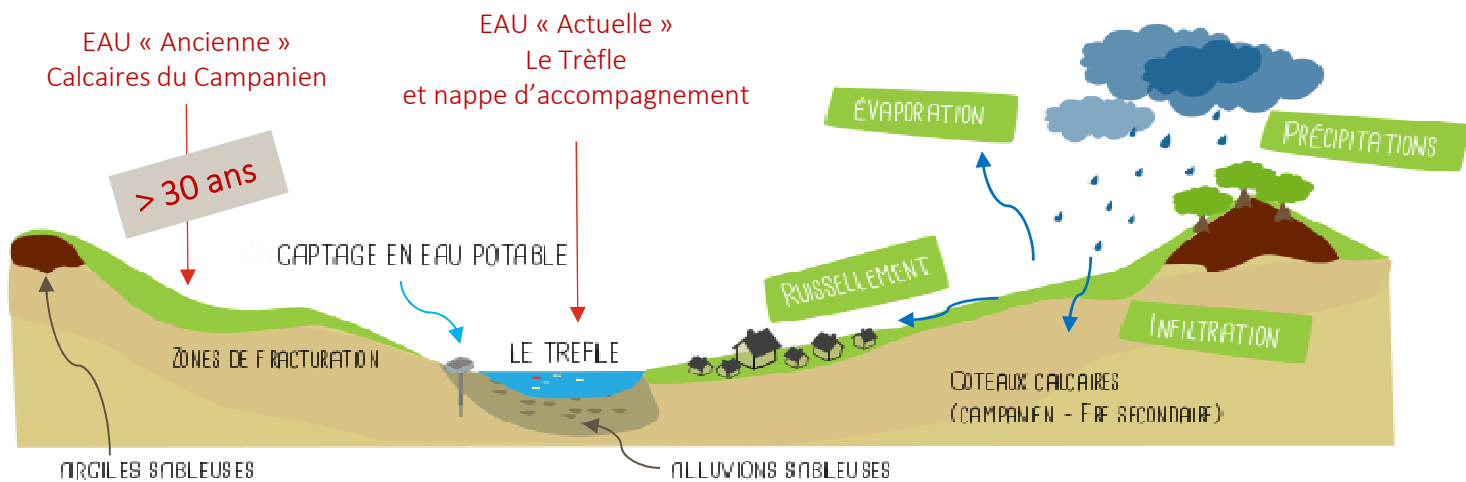


PEDOLOGIE : NATURE DU SOL

Trois grands types de sols sont présents sur l'AAC des Puits de Chez Drouillard :

- Sur les coteaux : « **groies de Champagne** » et « **aubues** », sols argileux et calcaires
- Dans le fond de vallée : **sol profond** à dominante limono-sableuse et caillouteuse
- Sur les crêtes : « **doucins hydromorphes** », sols sableux sur argiles

RESSOURCE PRELEVEE

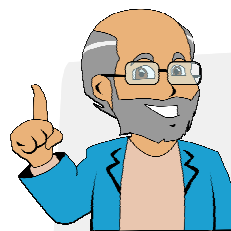


La ressource en eau captée par les Puits de Chez Drouillard est contenue dans les alluvions sableuses de fonds de vallée (environ 3 à 5 m d'épaisseur), recouvertes localement par des argiles.

L'aquifère est alimenté par le Trèfle et par des écoulements latéraux, issus des coteaux calcaires.

Il existe un **risque de contamination directe au niveau de la plaine alluviale du Trèfle** :

- Faible épaisseur d'alluvions, quasi-absence de protection argileuse
- Nappe proche de la surface et aquifère perméable et peu protégé



Qu'est-ce qu'un Aquifère ?

Un **aquifère** est une formation géologique suffisamment poreuse et/ou fissurée et perméable pour permettre le stockage et la circulation de l'eau.

Pour toute information, contacter l'animatrice Re-Sources

Frédérique Joubert – Charente Eaux

✉ fjoubert@charente-eaux.fr

☎ 05 16 09 60 42