



« Les bons choix ne peuvent être pris qu'ensemble »



Syndicat du Bassin des Rivières de l'Angoumois

190, route de Vindelle - Le Paradis

16 430 BALZAC

05 45 38 16 71

contact@sybra.fr

www.rivieres-angoumois.fr

Partenaires financiers



CHARENTE
LE DÉPARTEMENT



PRÉSENTATION DU SYNDICAT

902

SURFACE DU BASSIN
VERSANT (en km²)

530

LINÉAIRE DE COURS
D'EAU SOUS
COMPÉTENCE (en km)

5

NOMBRE D'EPCI A FP
MEMBRES

72

COMMUNES
PRESENTES SUR LE
TERRITOIRE

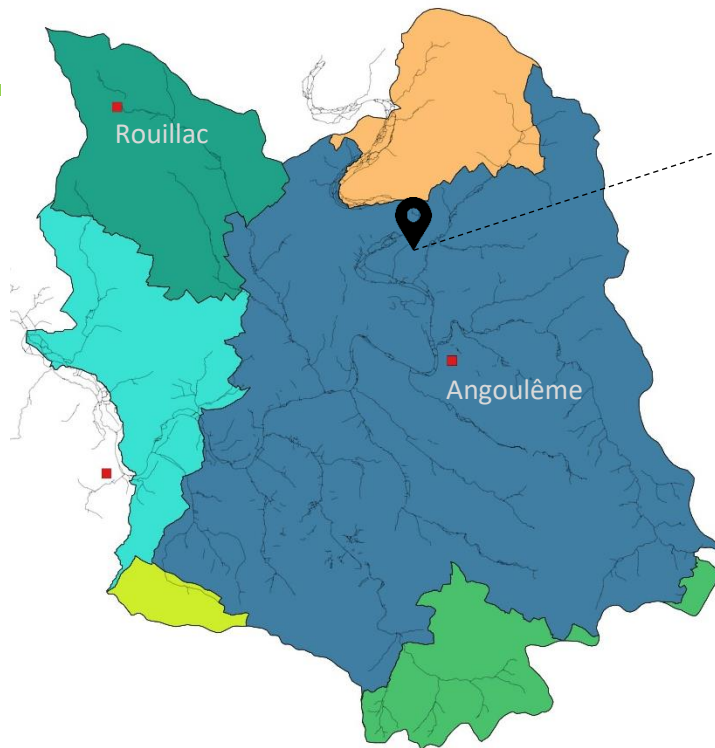
174 663

POPULATION
STATUTAIRE

Territoire de compétence

5

EPCI



SIEGE DU SYNDICAT

190, route de Vindelle
Le Paradis
16 430 BALZAC

- CDA Grand Angoulême
- CDA Grand Cognac
- CDC Rouillacais
- CDC Cœur de Charente
- CDC Lavalette Tude Dronne

GOUVERNANCE

56

ÉLUS MEMBRES DU
COMITÉ SYNDICAL

15

MEMBRES DU
BUREAU

1

PRÉSIDENT

Jean-Charles DOBY

5

VICE-PRÉSIDENTS

SERVICES

8

TITULAIRES

0

CONTRACTUELS
DROIT PUBLIC

3

CONTRACTUELS
DROIT PRIVÉ



DIRECTION

1 ETP



SERVICE ADMINISTRATIF

2 ETP



SERVICE TECHNIQUE

3 ETP



EQUIPE DE TRAVAUX

4,41 ETP

COMPÉTENCES ET ACTIONS EN COURS

► COMPÉTENCES EXERCÉES



1° L'AMÉNAGEMENT D'UN BASSIN OU D'UNE FRACTION DE BASSIN HYDROGRAPHIQUE



2° L'ENTRETIEN ET L'AMÉNAGEMENT D'UN COURS D'EAU, CANAL, LAC OU PLAN D'EAU, Y COMPRIS LES ACCÈS À CE COURS D'EAU, À CE CANAL, À CE LAC OU À CE PLAN D'EAU

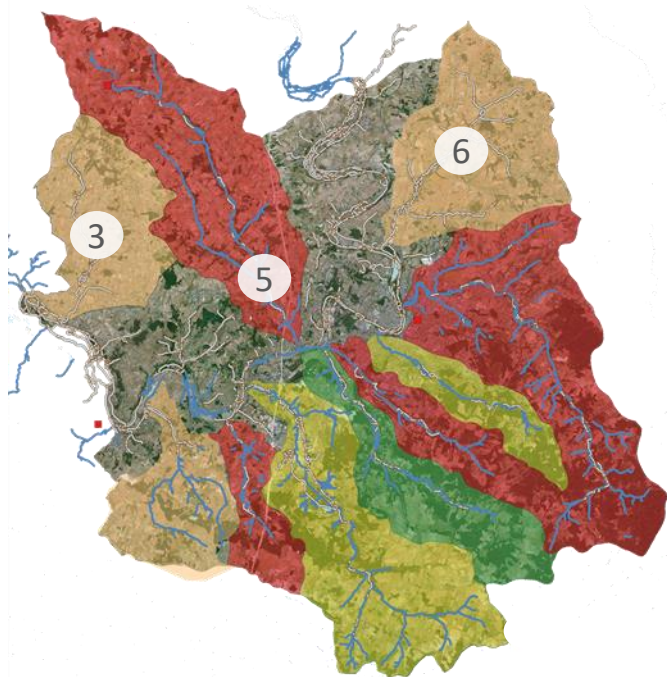


5° LA DÉFENSE CONTRE LES INONDATIONS ET CONTRE LA MER



8° LA PROTECTION ET LA RESTAURATION DES SITES, DES ÉCOSYSTÈMES AQUATIQUES ET DES ZONES HUMIDES AINSI QUE DES FORMATIONS BOISÉES RIVERAINES

► OUTILS DE PROGRAMMATION EN PLACE



Bureau études

Etude DIG – PPG 5 bassins versants
Nouère, Touvre, Echelle, Eaux-Claire, Claix
Phase 1 : État des lieux – diagnostic réalisé
Phase 2 : définition des plans de gestion
Phase 3 : dossiers réglementaires – DIG lancée

1

Bureau études

Etude DIG – PPG 2 bassins versants
Anguienne et Boème
Marché lancé en janvier 2020
Phase 1 : État des lieux – diagnostic réalisé
Phase 2 : définition des plans de gestion
Phase 3 : dossiers réglementaires – DIG lancée

2

En interne

Etude DIG – PPG Bassin versants de la Guirlande
Phase 1 : État des lieux – diagnostic réalisé
Phase 2 : définition du plan de gestion
Phase 3 : dossiers réglementaires

3

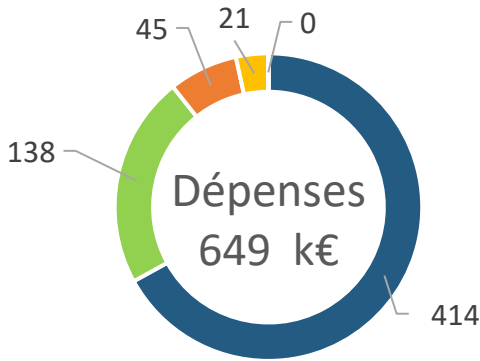
Bureau études

Étude DIG – PPG – Bassin versant de la Charraud
Phase 1 : État des lieux – diagnostic réalisé
Phase 2 : définition du plan de gestion en cours

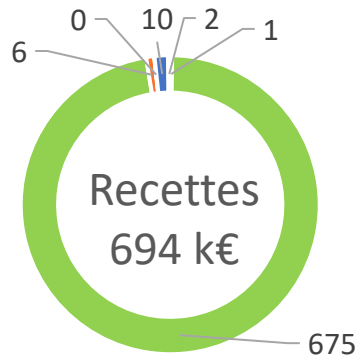
4

PROGRAMMES	DATES	MONTANTS HT	ÉTAT D'AVANCEMENT
Plan Pluriannuel de Gestion - 1	2022-2023	70 600 €	98 %
Plan Pluriannuel de Gestion - 2	2020 - 2023	54 900 €	98 %
Plan Pluriannuel de Gestion - 3	2021 - 2023	En interne	90 %
Plan Pluriannuel de Gestion - 4	2021 - 2023	27 370	20 %
Travaux continuité Nouère - 5	2017 - 2022	413 300 €	100 %
Plan Pluriannuel de Gestion - 6	2022-2023	En interne	5 %

FONCTIONNEMENT

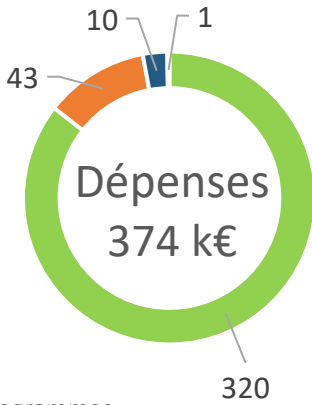


- 012-Charges de personnel et frais assimilés
- 011-Charges à caractère général
- 042-Opérations d'ordre
- 65-Autres charges de gestion courante
- 67-Charges exceptionnelles



- 70-Produits de gestion courante
- 74-Subventions, participations
- 75-Autres produits de gestion courante
- 77-Produits exceptionnels
- 042-Opérations d'ordre
- 013-Atténuation des charges

INVESTISSEMENT



- Programmes
- Hors programme
- 40-Opérations d'ordre
- 41-Opérations patrimoniales



- 10-FACTVA
- 13-Subventions
- 28-Amortissements
- 40-Opérations d'ordre
- 41-Opérations patrimoniales

BILAN

+ 45 100 €

EXCEDENT DE FONCTIONNEMENT DE L'EXERCICE

- 45 377 €

DEFICIT D'INVESTISSEMENT DE L'EXERCICE

68 686 €

RESTES A RÉALISER DEPENSES D'INVESTISSEMENT

580 901 €

EXCEDENT N-1 FONCTIONNEMENT

125 854 €

EXCEDENT N-1 INVESTISSEMENT

625 993 €

REPORT FONCTIONNEMENT EXERCICE N+1

80 477 €

REPORT INVESTISSEMENT EXERCICE N+1

LES ACTIONS DE L'ANNÉE

- Préparation des documents comptables et budgétaires
- Préparation des chantiers d'été
- Rencontres membres du SyBRA (EPCI)

- Début des prélèvements cours d'eau pour la qualité des eaux superficielles
- Vote des contributions membres 2022
- Vote du budget primitif 2022
- Gestion des versants : Léchères
- Inventaire des zones humides Grand Cognac : ZAU, ZAE
- Dépôt dossiers réglementaires DIG/PPG 7 bassins

- Avancement lignes directrices inondation
- PLUi Cœur de Charente : lien avec ruissellements
- Participation inventaire biodiversité intercommunal (Grand Angoulême), pêches électriques
- Participation : la Touvre en fête

- Participation à la démarche de la Ville d'Angoulême (nature en ville, désimperméabilisation...)
- Gestion des versants : la Garenne
- Plaquette moulins
- Suivi des assecs

- Diffusion plaquette d'information sur la stratégie du SyBRA (risque inondation)
- Travaux continuité Nouère – fin de chantier – réception chantier
- PPA PLUi Grand Angoulême, Grand Cognac, Cœur de Charente
- Participation ORU Étang des moines
- Suivi des assecs

- Début démarche PAGQ (Nouère-Argence)
- Lancement procédures DIG 7 bassins versants
- COTECH Charraud
- Suivi des assecs

JANVIER

FÉVRIER

MARS

AVRIL

MAI

JUIN

JUILLET

AOÛT

SEPTEMBRE

OCTOBRE

NOVEMBRE

DÉCEMBRE

- Vote des comptes administratifs et de gestion 2021
- Débat sur les orientations budgétaires 2022
- Mise en place de 3 stations limnimétriques et de 50 échelles limni.
- COTECH Guirlande – PPG-DIG

- Diffusion note technique risque inondation (surveillance et prévisions)
- Avancement de phase des études DIG
- COPIL Guirlande – PPG-DIG
- PLUi Cœur de Charente

- PPA PLUi Grand Angoulême, Grand Cognac, Cœur de Charente, ODE
- Gestion des versants : Narcaud
- Gestion plantes envahissantes, embâcles
- Suivi des assecs

- Reprise des travaux sur la continuité Nouère-chantier achevé
- Avancement de phase études DIG PPG
- Suivi des assecs

- Lancement démarche document unique (DUERP)
- Participation conseil de développement (Grand Angoulême)
- Participation COPIL Charente 2050
- Suivi des assecs

- Réunions publiques DIG 7 BV
- COPIL Charraud
- Zones humides: discussion technique avec Grand Angoulême

QUELQUES ACTIONS DE L'ANNÉE

▶ TRAVAUX – CONTINUITÉ ÉCOLOGIQUE SUR LA NOUÈRE

Dans le cadre des mesures compensatoires liées au doublement de la RN141 au lieu dit « la Vigerie » (bassin versant de la Nouère), le SyBRA assure pour le compte de l'Etat la reconnexion et le réaménagement des cours d'eau.

Les objectifs étaient multiples :

- Rendre fonctionnel les cours d'eau à la suite des travaux routiers
- Apporter des conseils éclairés sur les phasages durant la phase chantier
- Aménager l'intérieur des ouvrages de franchissement
- Permettre la circulation des espèces aquatiques et inféodées aux milieux aquatiques dans la vallée

Les travaux se sont achevés en septembre 2022 (reprises).



▶ GESTION DE LA VEGETATION RIVULAIRE

Deux modes d'actions permettent au Syndicat d'intervenir à la gestion de la végétation rivulaire.

Notre équipe d'entretien intervient ponctuellement tout au long de l'année sur de petites problématiques (arbres tombés, embâcles, valorisation).

Elle est supplée par une entreprise spécialisée (marché public) lorsque les désordres sont trop importants.

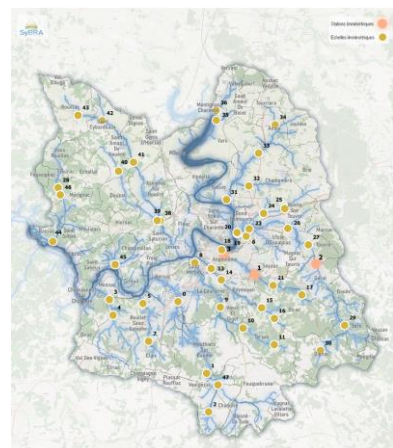


▶ RISQUE INONDATION

Les lignes directrices risque inondation du SyBRA permettent de clarifier les interventions du syndicat sur le risque inondation, de définir des axes de travail et d'organiser leur mise en œuvre, le tout dans un objectif global d'atténuation du risque sur le territoire. Ces lignes ont été travaillées en 2021 et développées en 2022.

1. Connaissance de l'aléa inondation et du risque sur le territoire
2. Surveillance et prévisions des inondations
3. Informations préventives, éducation citoyenne et culture du risque
4. Adaptation du risque sur le territoire
5. Réduction de la vulnérabilité
6. Organisation de la gestion de crise
7. Retours d'expériences (RETEX)

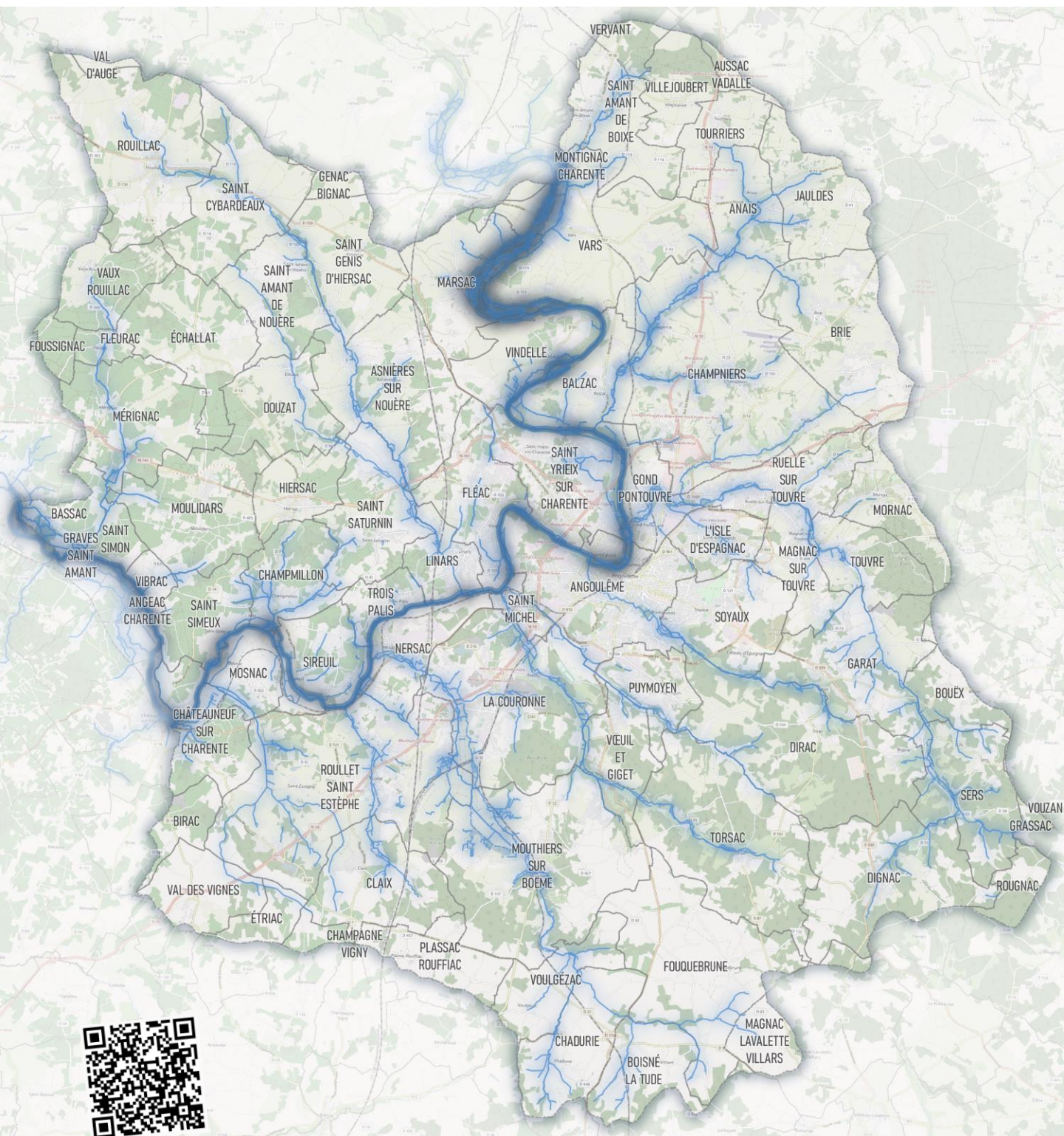
Le SyBRA a inscrit une fiche action dans le PAPI Charente visant à instrumenter ses cours d'eau. L'instrumentation consiste en l'installation de **trois stations automatisées de mesures de hauteur d'eau** (Anguienne x2, Échelle x1).



En complément, la pose d'une **cinquantaine d'échelles limnimétriques** a été réalisée, couvrant tout le territoire.

<https://www.rivieres-angoumois.fr/actus/instrumentation-metrologique-sur-les-cours-deau-du-sybra/>

NOTRE TERRITOIRE D'ACTION



SYNDICAT DU BASSIN
DES RIVIÈRES
DE L'ANGOUMOIS



190, route de Vindelle - Le Paradis
16 430 BALZAC



05 45 38 16 71



contact@sybra.fr



www.rivieres-angoumois.fr